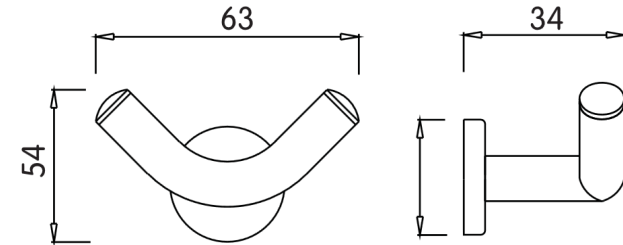


## Accesorios hostelería. BRASS. Ref. 05101



### Descripción del producto

Percha doble.  
Material latón.  
Acabado cromado brillante.



### Especificaciones técnicas:

Percha doble. El producto se compone de un conjunto soporte a pared y una percha doble. El conjunto soporte a pared, realizado en tubo de latón de diámetro 20mm tiene roscado en su extremo un apoyo fabricado en latón de 4mm de espesor y 45mm de diámetro. En el extremo opuesto encontramos la percha doble, realizada en tubo de latón de diámetro 20mm doblado en forma de "V" con los extremos cerrados, soldada en su punto medio al tubo soporte a pared. El florón cubre apoyos, fijado mediante roscado, se fabrica en fundición de latón de 50mm de diámetro y 1'5mm de espesor. El conjunto montado tiene un acabado en cromado brillante, compuesto por 5-10µm de níquel + 0,15-0,3µm de cromo, que le confiere una resistencia adecuada frente a la corrosión. El producto se ancla a pared de fábrica de ladrillos mediante 2 tacos de nylon y 2 tornillos. Las dimensiones totales del producto son 102x128x160mm. El modelo de accesorios para hostelería es 05101.

### Características técnicas:

#### Especificaciones del producto

Soporte a pared fabricado en tubo de latón de  $\varnothing 20$ mm y 1mm de espesor.  
Apoyos fabricados en latón de  $\varnothing 45$ mm y 4mm de espesor.  
Florón roscado fabricado en latón de 50mm de diámetro y 1'5mm de espesor.  
Dos agujeros por apoyo de  $\varnothing 4$ '5mm.  
Acabado cromado brillante, compuesto por 5-10µm de níquel + 0,15-0,3µm de cromo.

#### Especificaciones del embalaje

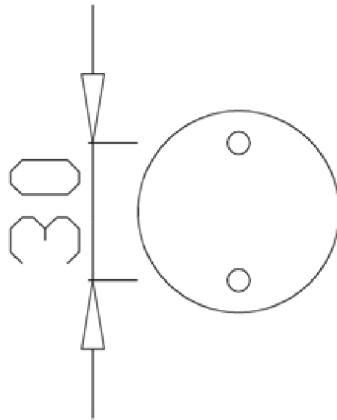
Peso del embalaje individual: 0'24Kg  
Dimensiones del embalaje individual: 100x100x100mm  
Peso del producto: 0'21Kg  
Dimensiones del producto: 67x117x72mm

Accesorios hostelería. BRASS. Ref. 05101



**Certificados:**

**Plantilla de instalación.**



**Limpieza:** Se recomienda un paño de algodón ligeramente humedecido en una solución jabonosa. A continuación, secar.