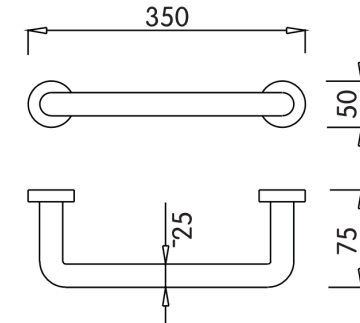


## Accesorios hostelería. BRASS. Ref. 05090



### Descripción del producto

Barra recta de doble uso manillón y toallero.  
Tubo de latón de  $\varnothing 25\text{mm}$  y 1'5mm de espesor.  
Material latón.  
Acabado cromado brillante.



### Especificaciones técnicas:

Barra recta con dos apoyos con doble uso, manillón y toallero. La barra está formada por un tubo soporte de latón de diámetro 25mm y 1mm de espesor, con los extremos curvados a 90°. Los apoyos fabricados en latón de 4mm de espesor y 45mm de diámetro. El florón cubre apoyos, fijado mediante roscado, se fabrica en fundición de latón de 50mm de diámetro y 1'5mm de espesor. En los citados apoyos se encuentran 3 agujeros que permiten la sujeción del conjunto a la pared. El conjunto montado tiene un acabado en cromado brillante, compuesto por 5-10 $\mu\text{m}$  de níquel + 0,15-0,3 $\mu\text{m}$  de cromo, que le confiere una resistencia adecuada frente a la corrosión. El producto se ancla a pared de fábrica de ladrillos mediante 6 tacos de nylon y 6 tornillos. Las dimensiones totales del producto son 50x300x105mm. El modelo de accesorios para hostelería es 05090.

### Características técnicas:

#### Especificaciones del producto

Barra fabricada en tubo de latón de  $\varnothing 25\text{mm}$  y 1mm de espesor.  
Apoyos fabricados en latón de  $\varnothing 45\text{mm}$  y 4mm de espesor.  
Florón fabricado en latón de 50mm de diámetro y 1'5mm de espesor.  
Tres agujeros por apoyo de  $\varnothing 4'5\text{mm}$   
Acabado cromado brillante, compuesto por 5-10 $\mu\text{m}$  de níquel + 0,15-0,3 $\mu\text{m}$  de cromo.

#### Especificaciones del embalaje

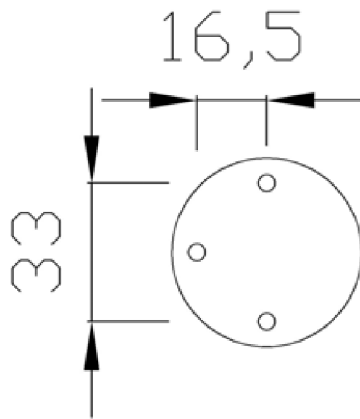
Peso del embalaje individual: 0'6Kg  
Dimensiones del embalaje individual: 60x95x320mm  
Peso del producto: 0'5Kg  
Dimensiones del producto: 50x300x105mm

Accesorios hostelería. BRASS. Ref. 05090



**Certificados:**

**Plantilla de instalación.**



**Limpieza:** Se recomienda un paño de algodón ligeramente humedecido en una solución jabonosa. A continuación, secar.