

## Accesorios hostelería. BRASS. Ref. 05016

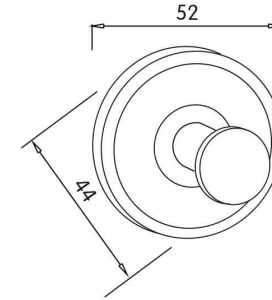


### Descripción del producto

Percha.

Material latón.

Acabado cromado brillante.



### Especificaciones técnicas:

Percha. El producto se compone de un conjunto percha a pared. El conjunto percha a pared, realizado en tubo de latón de diámetro 20mm tiene roscado en su extremo un apoyo fabricado en latón de 4mm de espesor y 45mm de diámetro. El florón cubre apoyos, fijado mediante roscado, se fabrica en fundición de latón de 50mm de diámetro y 1'5mm de espesor. El conjunto montado tiene un acabado en cromado brillante, compuesto por 5-10µm de níquel + 0,15-0,3µm de cromo, que le confiere una resistencia adecuada frente a la corrosión. El producto se ancla a pared de fábrica de ladrillos mediante 2 tacos de nylon y 2 tornillos. Las dimensiones totales del producto son 52x52x44mm. El modelo de accesorios para hostelería es 05016.

### Características técnicas:

#### Especificaciones del producto

Soporte a pared fabricado en tubo de latón de  $\varnothing$ 20mm y 1mm de espesor.

Apoyos fabricados en latón de  $\varnothing$ 45mm y 4mm de espesor.

Florón roscado fabricado en latón de 50mm de diámetro y 1'5mm de espesor.

Dos agujeros por apoyo de  $\varnothing$ 4'5mm.

Acabado cromado brillante, compuesto por 5-10µm de níquel + 0,15-0,3µm de cromo.

#### Especificaciones del embalaje

Peso del embalaje individual: 0'2Kg

Dimensiones del embalaje individual: 60x60x50mm

Peso del producto: 0'15Kg

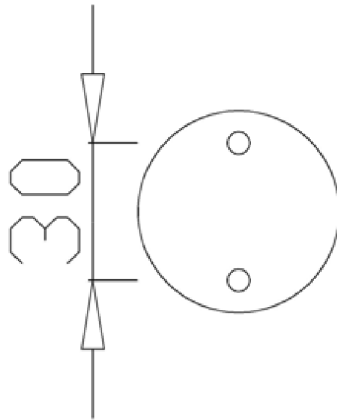
Dimensiones del producto: 52x52x44mm

Accesorios hostelería. BRASS. Ref. 05016



**Certificados:**

**Plantilla de instalación.**



**Limpieza:** Se recomienda un paño de algodón ligeramente humedecido en una solución jabonosa. A continuación, secar.