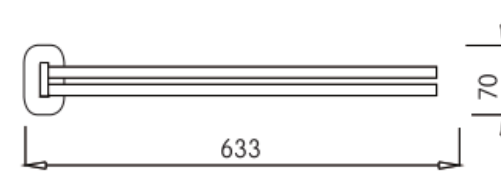


Accesorios hostelería. BRIGHT SERIES. Ref. 05014



Descripción del producto

- Barra doble para toallas.
- Conjunto soporte inyección de zinc.
- Barra acero al carbono cromado.
- Acabado cromado brillante.



Especificaciones técnicas:

Barra doble para toallas. El producto se compone de un conjunto soporte a pared y dos barras portatoallas. El conjunto soporte a pared, montado mediante tornillería y fabricado en inyección de zinc, lo forman un plafón y un accesorio de fijación de elementos. Las barra portatoallas fabricadas en tubo de acero al carbono AISI 201 de $\varnothing 15\text{mm}$ y 0,3mm de espesor se hallan fijadas al soporte mediante bisagra. El conjunto montado tiene un acabado cromado brillante, compuesto por 3,5-6 μm de níquel + 2-3 μm de cromo, que le confiere una resistencia adecuada frente a la corrosión. El producto se ancla a pared de fábrica de ladrillos con el soporte de fijación de chapa cincada de acero al carbono, fijada mediante 4 tacos de nylon y 4 tornillos. Las dimensiones totales del producto son 70x430x43mm. El modelo de accesorios para hostelería es 05014.

Características técnicas:

Especificaciones del producto

Conjunto soporte de inyección de zinc montado mediante tornillería.
Barras para toallas de tubo de acero al carbono AISI 201 cromado de $\varnothing 15\text{mm}$ y 0,3mm de espesor.
Acabado cromado brillante, compuesto por 3,5-6 μm de níquel + 2-3 μm de cromo.

Especificaciones del embalaje

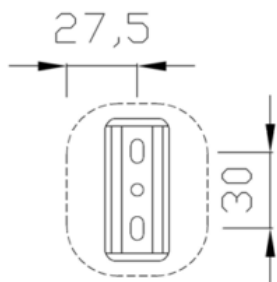
Peso del embalaje individual: 0,6Kg
Dimensiones del embalaje individual: 75x435x48mm
Peso del producto: 0,5Kg
Dimensiones del producto: 70x430x43mm

Accesorios hostelería. BRIGHT SERIES. Ref. 05014



Certificados:

Plantilla de instalación.



Limpieza: Se recomienda un paño de algodón ligeramente humedecido en una solución jabonosa. A continuación, secar.