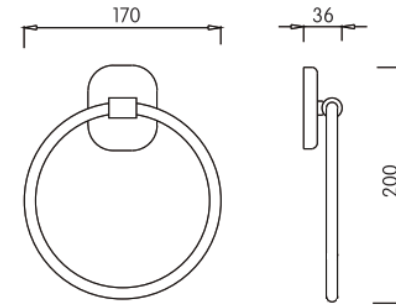


Accesorios hostelería. BRIGHT SERIES. Ref. 05011



**Descripción del producto**

Aro para toallas  
Soporte de inyección en zinc.  
Aro de tubo de acero inoxidable AISI 201.  
Acabado cromado brillante.



**Especificaciones técnicas:**

Aro para toallas. El producto se compone de un conjunto soporte a pared y un aro porta toallas. El conjunto soporte a pared, montado mediante tornillería y fabricado en inyección de zinc, lo forman un plafón y un accesorio de fijación de elementos. El aro porta toallas fabricado en tubo de acero inoxidable AISI 201 de 9mm y 0,3mm de espesor que gira libremente sobre el eje del soporte gracias a dos casquillos plásticos de deslizamiento. El conjunto montado tiene un acabado en cromado brillante, compuesto por 33,5-6µm de níquel + 2-3µm de cromo, que le confiere una resistencia adecuada frente a la corrosión. El producto se ancla a pared de fábrica de ladrillos con el soporte de fijación de chapa cincada de acero al carbono, fijada mediante 2 tacos de nylon y dos tornillos. Las dimensiones totales del producto son 185x157x31mm. El modelo de accesorios para hostelería es 05011.

**Características técnicas:**

**Especificaciones del producto**

Conjunto soporte de inyección de Zinc montado mediante tornillería.  
Aro porta toallas de tubo de acero inoxidable AISI 201 cromado de Ø9mm y 0,3mm de espesor.  
Acabado cromado brillante, compuesto por 3,5-6µm de níquel + 2-3µm de cromo.

**Especificaciones del embalaje**

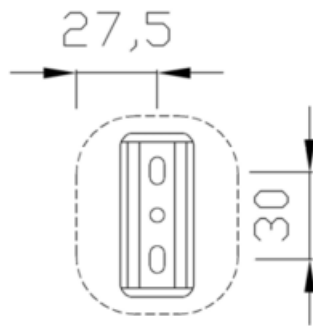
Peso del embalaje individual: 0,2Kg  
Dimensiones del embalaje individual: 170x150x100mm  
Peso neto del producto: 0,1Kg  
Dimensiones del producto: 185x157x31mm

Accesorios hostelería. BRIGHT SERIES. Ref. 05011



**Certificados:**

**Recomendaciones de instalación.**



**Limpieza:** Se recomienda un paño de algodón ligeramente humedecido en una solución jabonosa. A continuación, secar.