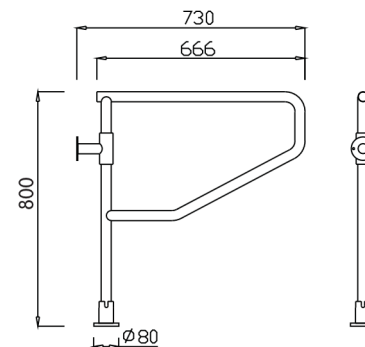


Barras de ayuda. ACERO. 02112.



Descripción del producto

Barra abatible con giro horizontal.
Tubo de acero inoxidable AISI 304 de 32mm de diámetro y 1,5mm de espesor.
Apoyo a pared de acero inoxidable AISI 304 de 3mm.
Apoyo a suelo de aluminio torneado
Acabado inox satinado.
Anti-vandálica. Máxima robustez.
Longitud: 666mm.



Especificaciones técnicas:

Barra abatible de dos puntos de apoyo fijados a pared y suelo. La barra está formada por un tubo de acero inoxidable AISI 304 de diámetro 32mm y 1,5 de espesor doblado en forma trapezoidal y sus dos extremos soldados a la columna vertical de acero inoxidable AISI 304 de diámetro 32mm y 1,5 de espesor. El apoyo a pared está fabricado en acero inoxidable AISI 304 de 3mm de espesor y 75mm de diámetro con florón de 0,5mm de espesor. El apoyo a suelo está realizado en aluminio torneado. En los citados apoyos se encuentran 3 agujeros que permiten la sujeción de la barra a pared y a suelo. El conjunto montado tiene un acabado en inox satinado. El abatimiento de la barra se realiza perpendicular al eje del pavimento mediante dos puntos de fijación a 90°. La barra anclada a una pared de fábrica de ladrillos y suelo con revestimiento mediante los 6 tacos de nylon de 10x60 y los tirafondos de cabeza hexagonal de acero inoxidable AISI 304 de 6x60 soporta una fuerza estática y dinámica máxima de 120Kg. Las dimensiones totales del producto son 750x730x80mm. El modelo de barra de ayuda es 02112.

Características técnicas:

Especificaciones del producto

Tubo de acero inoxidable AISI 304 de Ø32mm y espesor de 1,5mm.
Apoyo a pared de acero inoxidable AISI 304 de 3mm de espesor con florón.
Apoyo al suelo de aluminio macizo torneado.
Acabado inox satinado.
Fuerza estática y dinámica máxima que soporta: 120Kg. (1)

(1) El peso soportado depende del tipo de pared. En este caso, el dato es para fábrica de ladrillo macizo con los tornillos y tacos suministrados montados en forma correcta. Para otros tipos de pared consultar con el fabricante.

Especificaciones del embalaje

Peso del embalaje individual: 3,80Kg.
Dimensiones del embalaje individual: 910x700x85mm.
Peso neto del producto: 3,70Kg.
Dimensiones del producto: 750x730x80mm.

Barras de ayuda. ACERO. 02112.

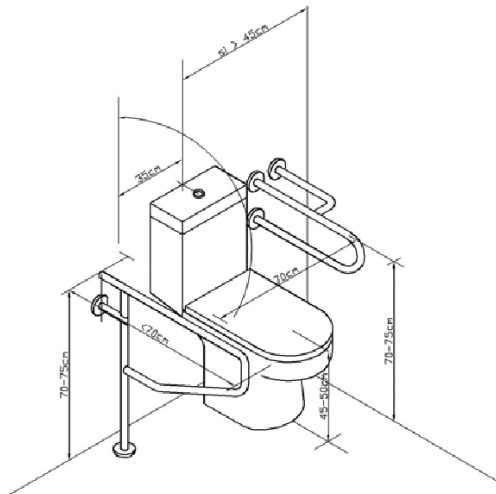


Certificados:

CE



Recomendaciones de instalación:



Funcionamiento: La posición de uso de la barra abatible es en posición perpendicular a la pared, siendo la posición abatida sólo recomendada para permitir la accesibilidad.

Limpieza: Se recomienda un paño de algodón ligeramente humedecido en una solución jabonosa. A continuación, secar.